

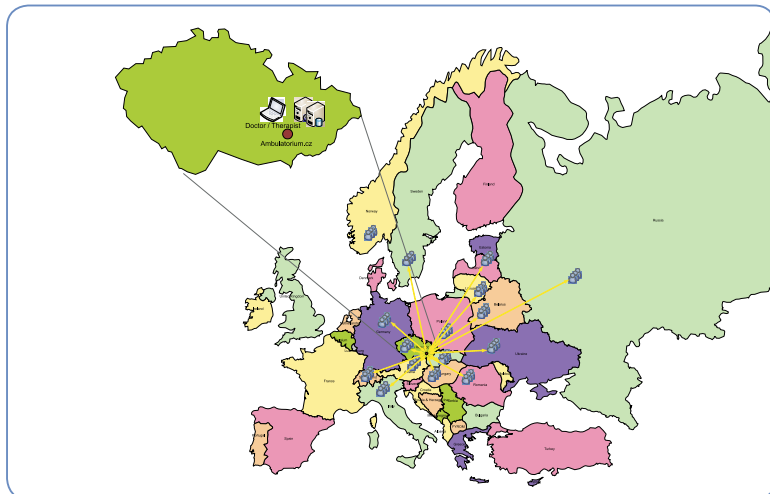
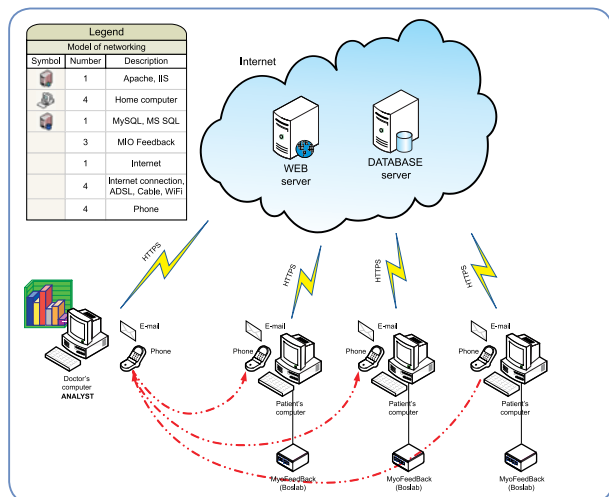
Síťová neurorehabilitace po ochrnutí CNS

Připojte se přes internet

Individuální, intenzivní, domácí, efektivní, ekonomická neurorehabilitace po ochrnutí centrálního nervového systému. Nebylo, není a nebude dostatek odborníků, kteří by se Vám mohli a chtěli při rehabilitaci po ochrnutí věnovat! Chcete rehabilitovat tehdy, kdy to Vám vyhovuje, a tak intenzivně, jak vydržíte? Systém síťové rehabilitace provozovaný v internetové síti Vám to umožní. I Vy můžete mít svého osobního učitele, analytika, terapeuta, nejlepšího z nejlepších. I Vy můžete dosáhnout maximálních výsledků. Všechno bude záviset na Vašem přístupu.

DĚTSKÁ MOZKOVÁ OBRNA, PORANĚNÍ MOZKU, MÍCHY, PÁTEŘE, MOZKOVÁ PŘÍHODA, ROZTROUŠENÁ SKLERÓZA...

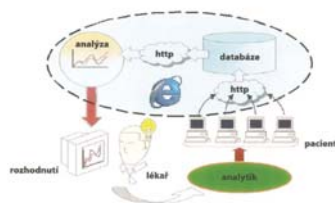
Vícekanálové počítačové interface BI – 02M se software BOSLAB je označení systému pro registraci elektrofyziologických parametrů v reálném čase pro domácí použití. Systém přes elektrody přiložené na tělo pacienta získává terapeutické informace a ty průběžně zobrazuje na monitoru počítače. Počítačový systém BOSLAB poskytuje pacientovi online a terapeutovi na dálku informaci o průběhu a výsledcích terapie. Umožňuje prevenci a léčbu onemocnění 24 hodin denně, 7 dní v týdnu.



Technické parametry

| | |
|--|---------------------|
| Maximální rychlost snímání | 3600 měření/sekundu |
| Odchylka rychlosti snímání | 0,1 % |
| Propojení s PC | přes USB port |
| Protokol výměny | RS 232 |
| Izolační pevnost | 2500 V |
| Ochrana před statickým výbojem | 7000 V |
| Svodový proud max. | 5 μ A |
| Typ spojení s PC | RS 232C |
| 2 kanály EMG – elektromyografické | \pm 500 μ V |
| Max. úroveň vstupního signálu | |
| Max. odchylka koeficientu zesílení | 3 % |
| Min. koeficient potlačení synfázových poruch | 80 dB |
| Kmitočtové pásmo | 1 až 350 Hz |
| 2 kanály TMP – teplotní | |
| Časová konstanta | 100 ms |
| Rozmezí měřených teplot | 20 °C až 40 °C |
| Odchylka měření teploty | \pm 0,2 °C |
| Voděodolnost | IP 45 |
| Napájení | 6V (4x AA baterie) |
| Pracovní teplota | 0 °C až 70 °C |
| Rozměry | 190 x 140 x 50 mm |
| Hmotnost přístroje | 500 g |
| Skladovací teplota | -40 °C až 85 °C |
| Galvanické oddělení od PC | |
| Přístroj nevyžaduje ukostnění | |
| Kryt přístroje z ABS plastu | |

Model síťové neurorehabilitace po ochrnutí CNS



AMBULATORIUM

Občanské sdružení Ambulatorium
Masarykova 1019, 664 42 Modřice
tel.: 731 507 258
top@ambulatorium.cz

www.ambulatorium.cz